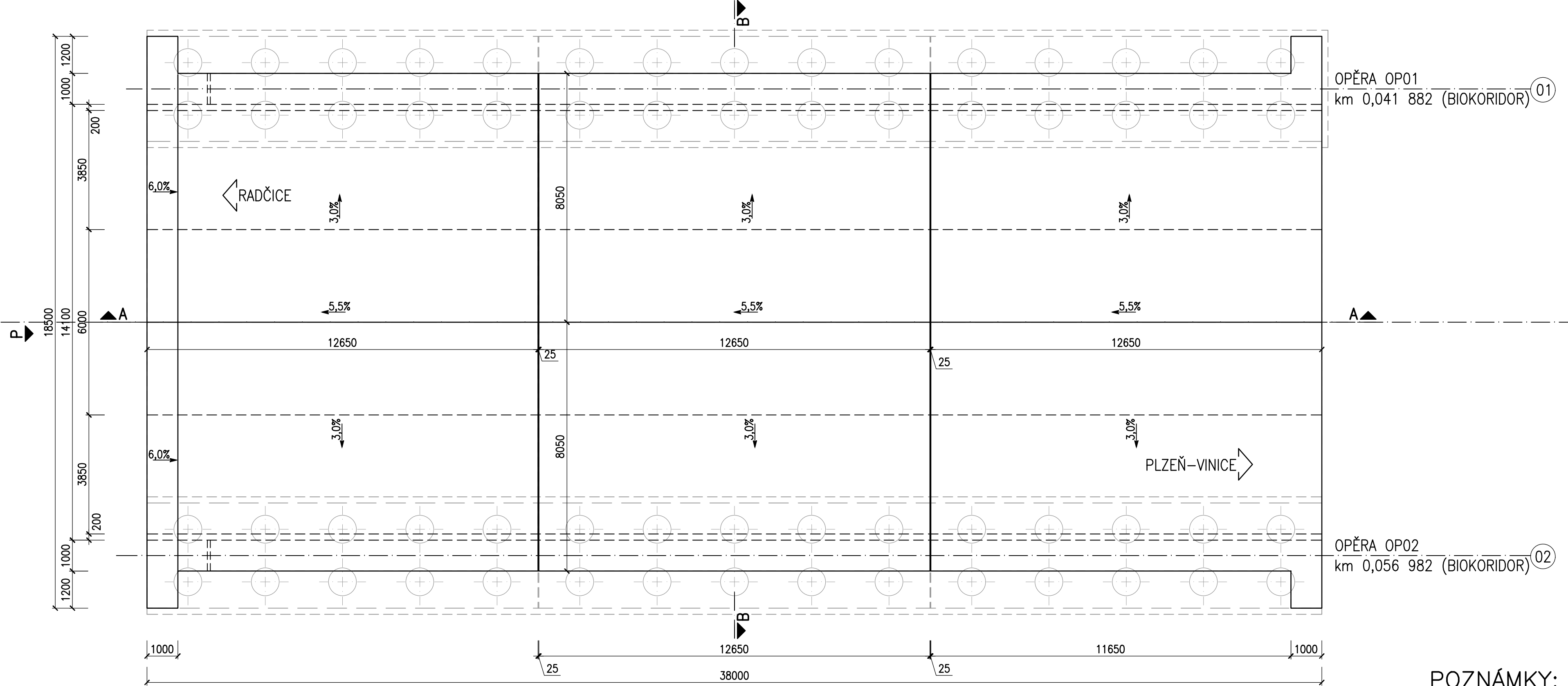
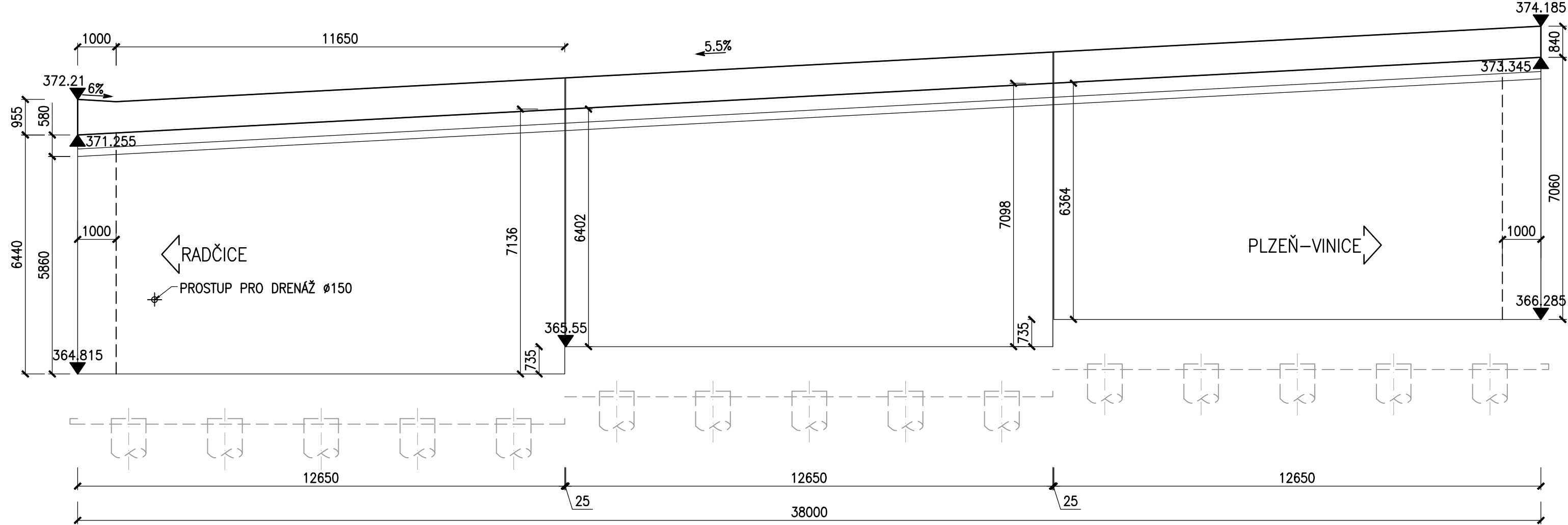


NOSNÁ KONSTRUKCE - TVAR

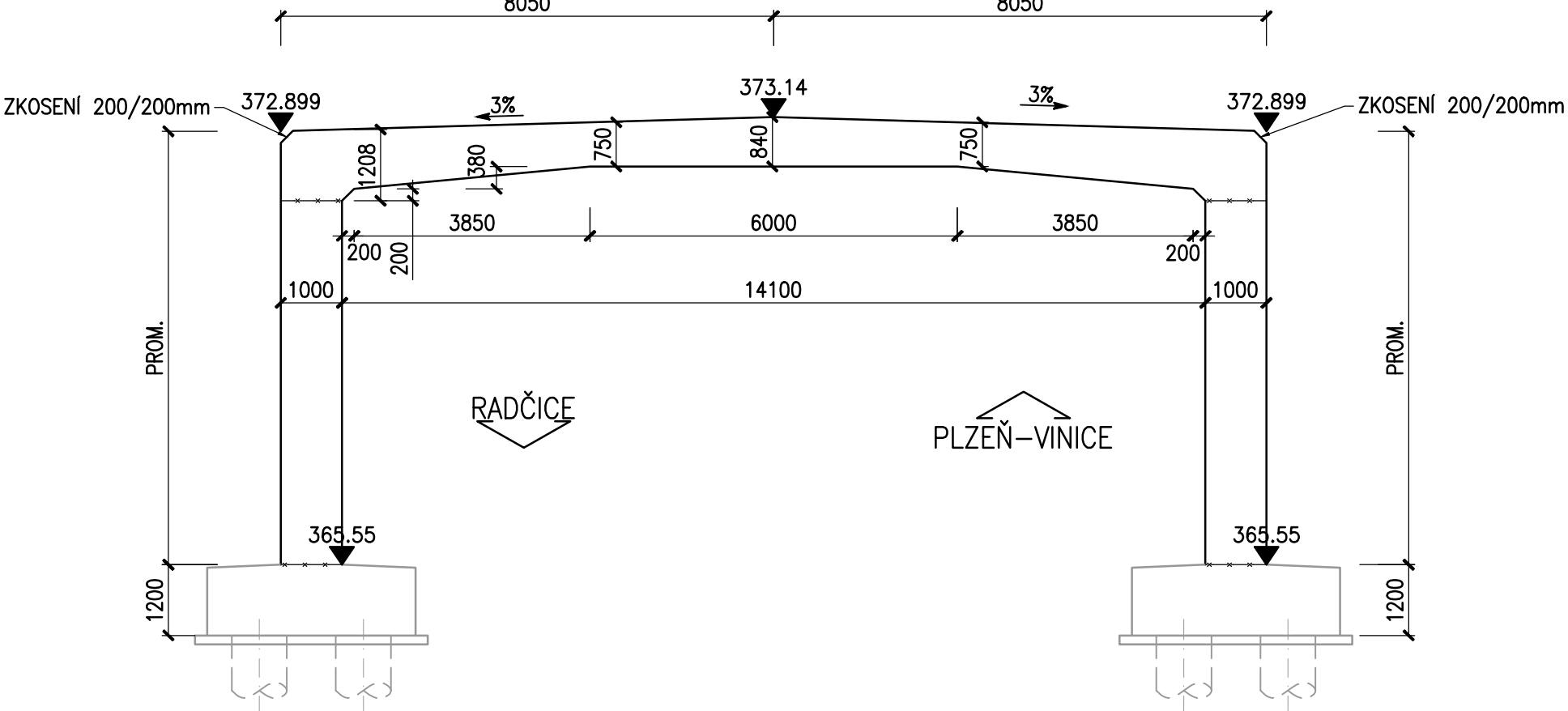
PŮDORYS 1:100



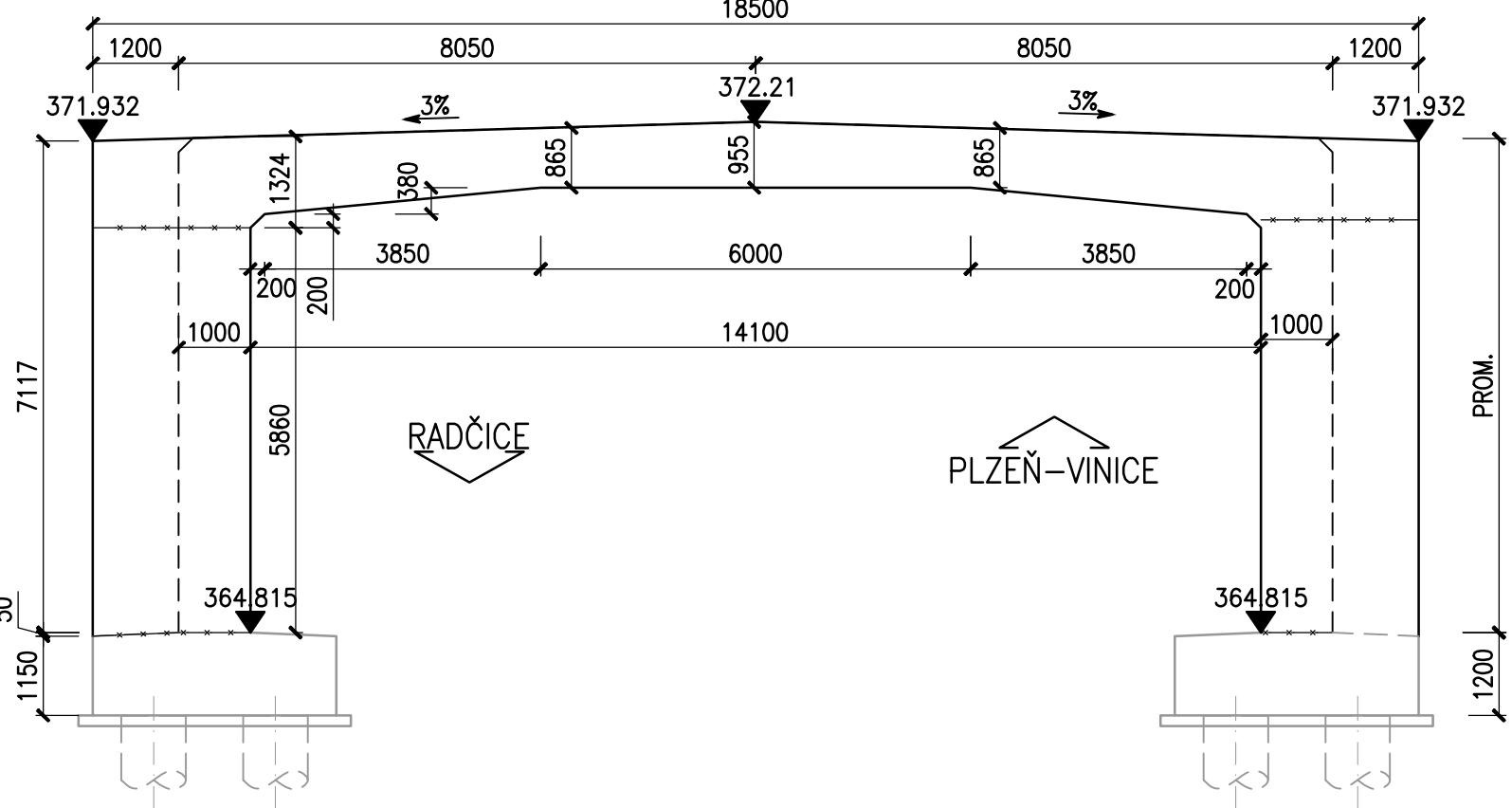
ŘEZ A-A 1:100



ŘEZ B-B 1:100



POHLED "P" 1:100



POZNÁMKY:

- 1. ZKOSENÍ VŠECH OSTRÝCH HRAN 20/20mm, POKUD NENÍ UVEDENO JINAK.
- 2. PRACOVNÍ SPÁRY BUDOU PROVEDENY DLE VL4.
- 3. PLOCHY, KTERÉ PŘÍJÍDÍ TRVALE DO STYKU SE ZEMNÍ VLHKOSTÍ, BUDOU OPATŘENY IZOLACÍ PROTI ZEMNÍ VLHKOSTI DO ÚROVNĚ 0,2m POD UPRAVENÝ TERÉN VE SKLADBĚ:
  - 1x NATĚR PENETRAČNÍ (NPe)
  - 2x NATĚR ASFALTOVÝ (NA)
  - OCHRANNÁ GEOTEXILIE – NETKANÁ
- 4. SPECIFIKACE OCHRANNÉ GEOTEXILIE – DLE TP 97, čl. 5.5:
  - PEVNOST V TÁHU > 10kN/m
  - CBR > 4kN
  - ODOLNOST VŮČI PRORAŽENÍ < 3mm
  - TLOUŠŤKA PŘI ZATÍŽENÍ 2kPa > 4mm
  - MIN. PLOŠNÁ HMOTNOST = 600g/m²

- 5. POVRCH PRACOVNÍCH SPÁR BUDE ZBAVEN CEMENTOVÉHO MLÉKA A ZDRSNĚN, VYČNÍVAJÍCÍ BETONÁŘSKÁ VÝZTUŽ BUDE ŘÁDNĚ OČIŠTĚNA.
- 6. PO BETONÁŽI BUDOU POVRCHY DŮSLEDNĚ OŠETŘOVÁNY TAK, ABY SE PŘEDEŠLO VZNIKU SMRŠŤOVACÍCH TRHLIN.
- 7. DRENÁŽ ZA RUBEM OPĚRY – DRENÁŽNÍ TRUBKA DN150mm, MINIMÁLNÍ KRUHOVÁ TUHOST SN8, MATERIÁL A PROVEDENÍ MUSÍ ODPOVÍDAT POŽADAVKŮM TKP 3, TP 83, TP 107 A SOUVISEJÍCÍM PŘEDPISŮM.
- 8. VÝUSTĚNÍ PŘÍČNÉ DRENÁŽE ZA OPĚROU BUDE PROVEDENO DLE VL4.
- 9. NIVELAČNÍ ZNAČKY (ČEPOVÉ) BUDOU PROVEDENY DLE VL4 – 509.01.
- 10. NIVELAČNÍ ZNAČKY BUDOU Z NEREZOVÉ OCELI TŘÍDY 1.4401 NEBO 1.4404.
- 11. NIVELAČNÍ ZNAČKY BUDOU VLEPENY DO VRTU POMOCÍ DVOUSLOŽKOVÉHO LEPIDLA PRO CHEMICKÉ KOTVENÍ KOVÝCH TYČÍ. UMÍSTĚNÍ ZNAČEK VIZ PD.
- 12. LETOPOČET BUDE PROVEDEN OTISKEM GUMOVÉ MATRICE VLOŽENÉ DO BEDNĚNÍ DL VL 4. V MÍSTĚ LETOPOČTU VÝZTUŽ OPATŘIT OCHRANNÝM NATĚREM. POLOHA BUDE ODSOUHLAŠENA TDI.

KATEGORIE POVRCHOVÉ ÚPRAVY (DLE TKP 18)

POHLEDOVÉ PLOCHY

- C1d – POHLEDOVÝ BETON, KTERÝ PO ODBEDNĚNÍ NEVYŽADUJE ŽÁDNOU DALŠÍ ÚPRAVU
- (Bd – HOBLOVANÁ PRKNA NA POLODRAŽKU)

NEPOHLEDOVÉ PLOCHY

- C1a – VELKOPLOŠNÉ BEDNĚNÍ Z VODOVZDORNÉ PŘEKLIŽKY – POVRCH S DROBNÝMI VADAMI, KTERÉ BUDOU PO ODBEDNĚNÍ ODSTRANĚNY NEBO Z NEHOBLOVANÝCH PRKEN NA SRAZ (TYP Aa)

OCEL

BETONÁŘSKÁ VÝZTUŽ

KONSTRUKČNÍ OCEL

B500B ČSN EN 10027–1

S235JR ČSN EN 10025

BETON

OPĚRY

NOSNÁ KONSTRUKCE

ČSN EN 206+A1

C30/37–XD3, XF4

C30/37–XD1, XF2

ČÁST B

SO 1225

Souřadnicový systém S–JTSK, Výškový systém Bpv

Hlavní inženýr projektu: Ing. Dominika URBANOVÁ podpis: Čís. zakázky: 18 240 2	Zhotovitel PD: SPRÁVCE SPOLEČNOSTI:  PRAGOPROJEKT, s.r.o., K Rybácku 1689/16, 107 54 Praha 4	MO Křimická SPOLEČNÍK SPOLEČNOSTI:  Valbuřova 505/17, 460 01 Liberec
--	---	---

Valbek, spol. s r.o., Valbuřova 505/17, 460 01 Liberec, IČ: 48266230, DIČ: CZ48266230, www.valbek.cz Valbek, spol. s r.o. – společník společnosti PGP/VALBEK – MO Křimická, email: info@valbek.cz, telefon: +420 487 070 435	Navrhl/vypracoval: Ing. J. Paterová podpis: Technická kontrola: Ing. T. Mareš podpis:	Zodpovědný projektant: Ing. J. Paterová podpis:	Ředitel ateliéru: Ing. R. Vorschneider podpis: Čís. zakázky zhotovitele 18PL11005	Zhotovitel: 
---	--	---	---	-----------------

Kraj: PLZEŇSKÝ	Čís. zakázky: 18 240 2
Místo stavby: PLZEŇ	Čís. akce: 04 473
Objednatel: ODBOR INVESTIC MAGISTRÁTU MĚSTA PLZNĚ	Datum: 03.2019
Akce: MĚSTSKÝ OKRUH, ÚSEK KŘIMICKÁ (CHEBSKÁ) - KARLOVARSKÁ V PLZNI	Formát: 10xA4
Objekt: SO 1225 – Biokoridor přes větev "L"	Měřítko: 1:100
Příloha:	Stupeň: PDPS
	Souprava: 09.
NOSNÁ KONSTRUKCE - TVAR	